

## |Familia infanzona busca aldea|

Anciles conserva un conjunto de casas solariegas o infanzonas único en todo el Pirineo Aragonés. Durante el siglo XVIII, varias familias de la baja nobleza fueron construyendo sus viviendas a modo de combinación entre una casa de labor y una verdadera mansión con abundantes detalles ornamentales. Una explicación a esta circunstancia inusual podría ponerla en relación con su emplazamiento, en una fértil llanura e idóneo para el desarrollo de una economía agroganadera de montaña.



## |Familia infanzona busca aldea|

Anciles conserva un conjunto de casas buenas único en tot el Pirineu aragonés. En el siglo XVIII varies families de la baixa nobleza van anar construin les suyes viviendas combinàn lo que ye una casa de llaura y una mansión dan mols detalls ornamentals. Una explicación a ista feta inusual pue- de de estar la ubicación del llugar a una planada fértil, ben indicada enta viure del bestiar.

## |Familie noble a la recherche d'un écart|

Anciles conserve un ensemble unique d'anciennes mai- sons nobles dans les Pyrénées aragonaises. Pendant le XVIIIème siècle, plusieurs familles de la petite noblesse y ont construit leurs résidences en as- sociant des bâtiments de travail et une maison d'habitation aux nombreux détails ornementaux. Une explication à cet association peut être reliée à l'emplacement d'Anciles, sur une riche plaine pastorale de montagne.

## |El marketing de la baja nobleza|

En una sociedad desigual y jerárquica, en la que las apariencias importaban más que la propia hacienda, pertenecer a una familia infanzona suponía una serie de importantes privilegios eco- nómicos y sociales. Por ello era frecuente encargar extensos expedientes como prueba principal de infanzonía aunque, cara al exterior, era el escudo el que servía de pública demostración de nobleza. Así, a lo largo del paseo pueden observarse los escudos de hasta siete linajes nobles diferentes.



Armas de los Mora en Casa Sebastián



Armas de los Español en Casa Mingot



Armas de los Doz en Casa Escull

## |El màrquetin de la baixa nobleza|

En una societat desigual y jeràrquica agon les apa- riencies valen més que la propia hacienda, estar de una família infanzona comportava una serie de privilegis econòmics y socials. Per això mol asoven s'encargave expedients extensos coma prueba de infanzonía, encara que de portes t'afora yere l'escudo el que servive de mostra- ción pública de nobleza. Aixines, a lo llargo del paseo puede observar-se els escudós de hasta set linages nobles diferents.

## |Le marketing de la petite noblesse|

Dans une société inégale et hiérarchique, se qui appa- raisait le plus important était les divers privilèges économiques et sociaux dont disposaient les fa- milles nobles. Pour celles-ci, il était primordial de montrer leur statut et de manifester leur «niveau social». L'une de ces marques extérieures était l'emblème. Ainsi, tout au long de la promenade, il est possible d'observer les différents emblèmes des sept lignages nobles.



# AMCILES

Paseando entre casas solariegas

Ancils. Apasià entre cases buenes • Anciles. Promenade entre d'anciennes maisons

## |Opinando sobre un tema de actualidad|

El núcleo de Anciles se ha conservado especialmente inalterado, con muy pocas reformas o nuevas construcciones. Si consideramos que el aspecto exterior de sus casas es uno de sus principales valores, aparece la necesidad de decidir entre ajustarse a la tradición o incluir ciertas innovaciones, así que... ¿cuál es tu opinión?

## |Opinàn sobre un tema de actualidat|

El casco urbano de Ancils s'ha conservau mol be, dan- poques reformes u nuevas construccions. Si con- siderem que l'aspecto exterior de les cases ye uno dels valors principals, cal determinar entre adaptar-se a la tradició u incluír-ie bella inno- vación, així que... qué en penses tú?

## |Regard sur l'actualité|

Le noyau d'Anciles est spécialement bien conservé, peu de réaménagement et peu de nouvelles cons- tructions l'ont marqué. Si nous considérons que l'aspect extérieur de ces maisons est une de leur principale valeur. Quelle est ton opinion, entre conserver leur style traditionnel ou insérer des innovations?

Interreg IIIA "Hospitalidad Pirenaica" "l'hospitalité Pyrénéenne"



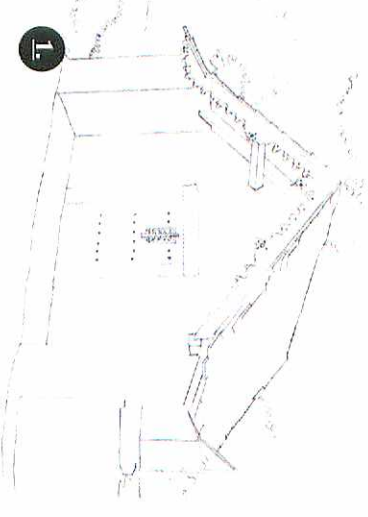
Contenidos: Félix A. Rivas. Supervisión histórica: José Luis Ona.

Ilustraciones: Sandro y Rubén Rodríguez. Diseño gráfico: Rubén Rodríguez.

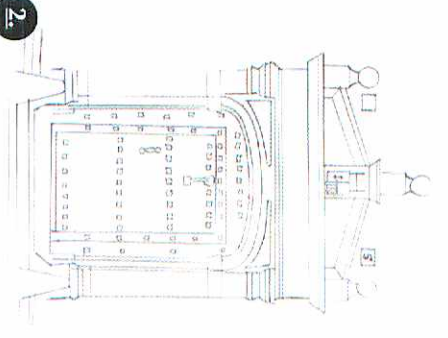
Traducción al patués: Carmen Castán y José Antonio Saura. Traducción al francés: Carine Calastrenc.

Fotos portada: Archivo Lorenzo Almaraz. Foto interior: Archivo Mariano López.

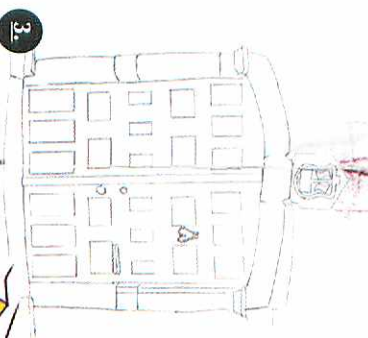
Agradecimientos: Asociación Guayente, Hospital de Benasque, José Español de Sort y Antonio Lanau.



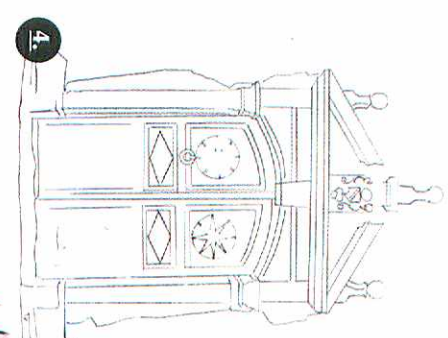
1.



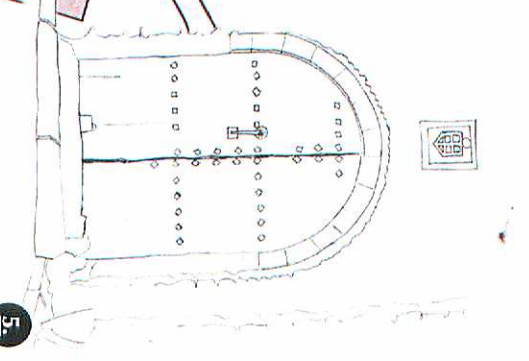
2.



3.



4.



5.

**1. Ermita de San Gregorio.**

Observa el calado decorativo en la madera de su alero

**2. Casa Barrau.**

Fíjate en el trabajo en forja de la bocallave de su puerta

**3. Casa Sastre.**

Describe en su escudo el apellido del antiguo linaje la casa

**4. Casa Suprián.**

Mira el perfil escalonado de tradición francesa de algunos de sus muros

**5. Casa Mingot.**

Contempla su ornamental y policromado escudo de infanzonía

**6. Casa Sebastián.**

Busca el motivo decorativo hexagonal de una de sus ventanas

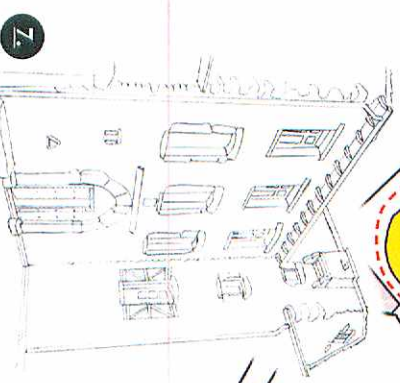
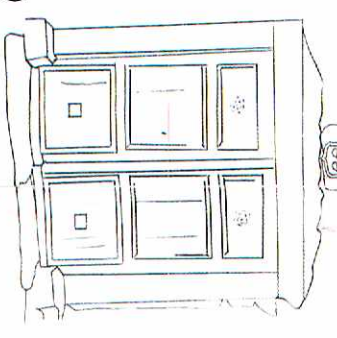
**7. Casa Escui.**

Presta atención a su curioso llamador con decoración acordonada

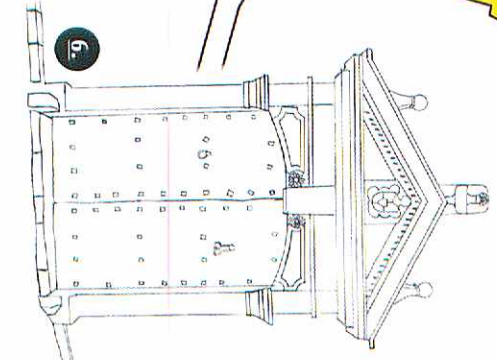
**8. Casa Sòrt.**

No te pierdas su alero de madera decorado con vivos colores

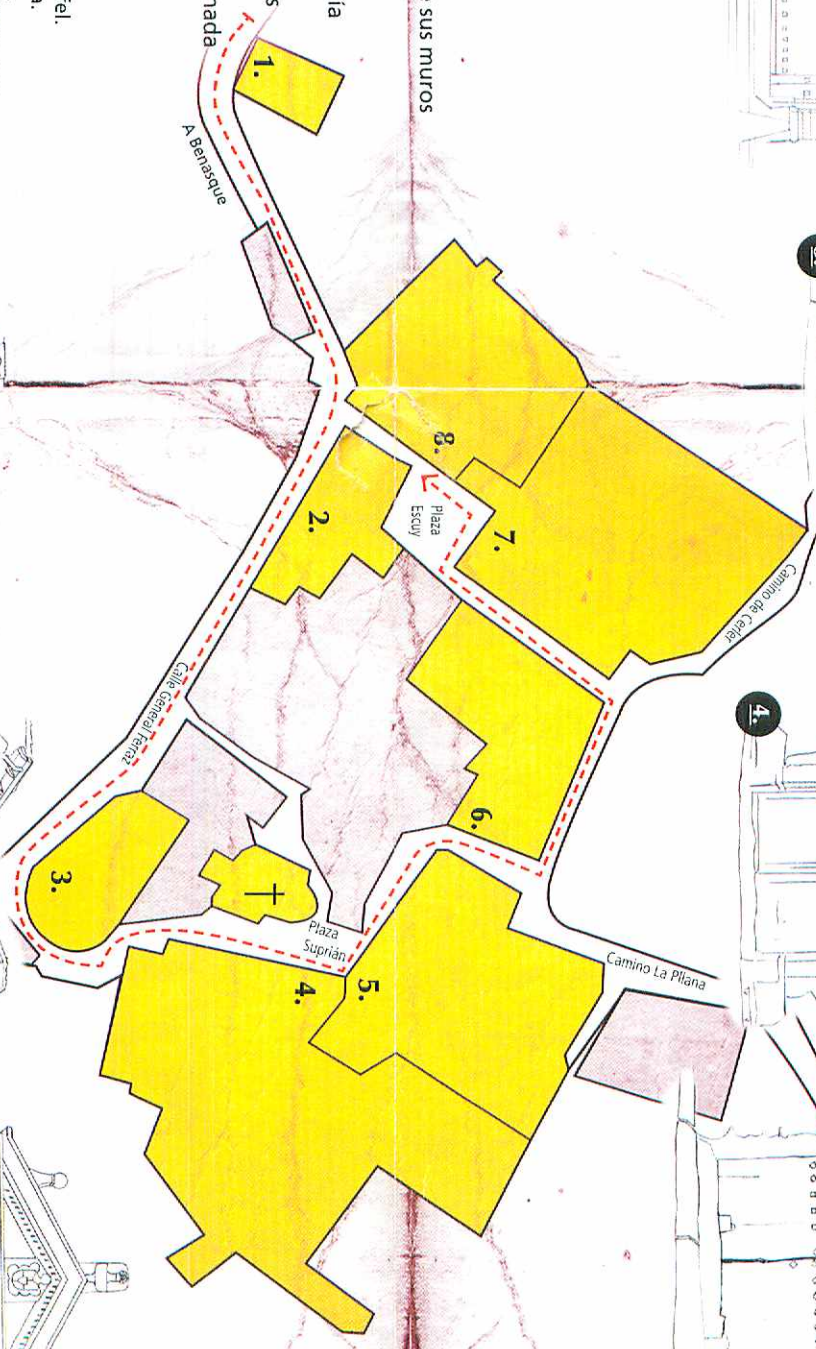
1. Ermitage Saint Georges. Observez la gouttière en bois sculptée.
2. Casa Barrau. Faites attention au travail de ferronnerie de la serrure de sa porte d'entrée.
3. Casa Sastre. Déchiffrez sur l'emblème le patronyme de l'ancienne famille de la maison.
4. Casa Suprián. Regardez le profil en escalier, de tradition française, de ces murs.
5. Casa Mingot. Contemplez son emblème noble décoré et polychrome.
6. Casa Sebastián. Trouba el motiu hexagonal que decore una de les ventanes.
7. Casa Escui. Para cuenta el picaport dan decoración acordonada.
8. Casa Sòrt. Ne perdez pas de vue sa gouttière en bois décorée de couleurs vives.



7.



6.



8.